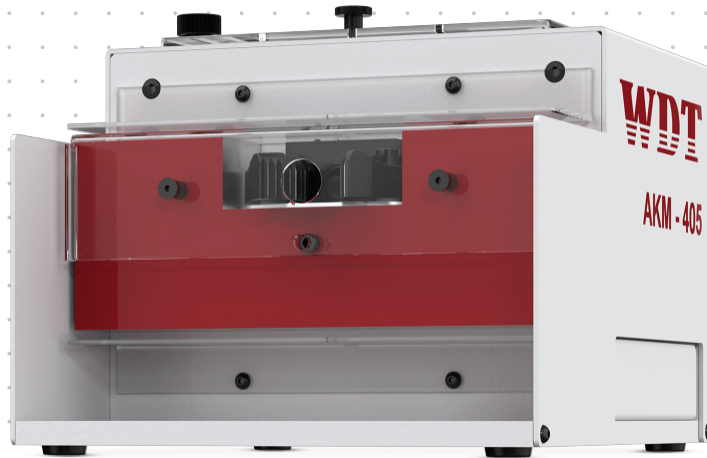


AKM-405

kompakt und langlebig

WEZAG



Funktionen

Technische Daten

Pneumatische Abisoliermaschine | Betriebsdruck 6 bar | 87 PSI

Anwendungsbereich

Abisolieren und Abmanteln von Kabeln mit großen Leiterquerschnitten von 6 bis 70 mm², Isolationsdurchmesser 4 bis 15 mm, auf eine Abisolierlänge von 5 bis 50 mm

Flexibel

einsetzbar durch unterschiedliche Messerpaare

Zuverlässig

durch präzise Kabelführung inklusiver 6 Führungshülsen schnell zum perfekten Abisolierergebnis

Individuell

Sondermesser für das Abmanteln von High-Voltage Kabeln auf Anfrage erhältlich

Erweiterbar

mit der Crimpmaschine UP 60-CFM, die optimale Kabelbearbeitungslösung für den High-Voltage Bereich

Anpassbar

Kundenspezifische Ausführungen in Design und Funktion sind auf Anfrage erhältlich

Verlässlich

Qualität Made in Germany und CE-konform