

WEZAG®

Auswechselbare Crimpeinsätze Interchangeable crimp dies

Verwendungsbereich / Field of application

CS 30-Eins. 66 (W)/RQ 0560 W-Crimp (verstärkt)

CS 30-Eins. 66 (W)/RQ 0560 W-Crimp (reinforced design)

Artikelnummer / Item number

1860-66100

Ausführung:

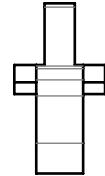
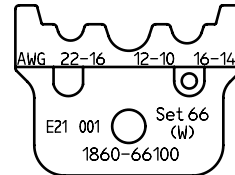
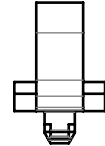
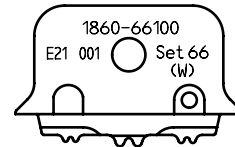
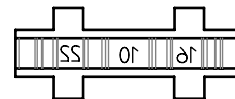
Workmanship:

- Leichte Handhabung
Easy handling
- Einfache Kontaktpositionierung
Easy contact positioning
- Präzise gefertigte Profile
Precisely manufactured profiles
- Oberfläche brüniert
Burnished surface
- RoHS konform
RoHS compliant

Abmessungen:

Dimensions:

- Länge: ca. 37,1 mm
Length: approx. 37,1 mm
- Breite: ca. 30 mm
Width: approx. 30 mm
- Tiefe: ca. 12 mm
Depth: approx. 12 mm
- Gewicht Set: ca. 45,15 g
Weight Set: approx. 45,15 g

Crimpstempel, komplett
crimp punch, completeCrimpamboss, komplett
crimp anvil, complete

Anwendungsbereich:

Application range:

Leiterquerschnitt Cross section range mm ²	Leiterquerschnitt Cross section range AWG	Kontakt Typ: Contact Typ:
0,25-1,5	22-16	nicht isolierte Kabelschuhe mit geschlossener Crimphülse (W-Pressung) non-insulated cable lugs, closed barrel (w-pressure)
1,0-2,6	16-14	
2,7-6,6	12-10	