

WEZAG[®]

WERKZEUGE • TOOLS

Auswechselbare Crimpeinsätze Interchangeable crimp dies

Verwendungsbereich / Field of application

CS 30-Crimpeinsatz-Set 44 rot/blau/gelb

CS 30-Die Set 44 red/blue/yellow

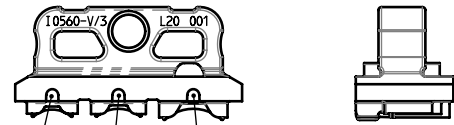
Artikelnummer / Item number

1865-27126

WDT PN: I 0560 - V/3

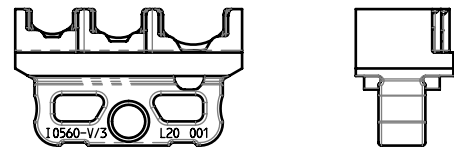
Ausführung: Workmanship:

- Leichte Handhabung
Easy handling
- Einfache Kontaktpositionierung
Easy contact positioning
- Präzise gefertigte Profile
Precisely manufactured profiles
- Oberfläche brüniert
Burnished surface
- RoHS konform
RoHS compliant

Crimpamboss
crimp anvil
2865-27020Verkehrsrrot / red
RAL 3020Verkehrsblau / blue
RAL 5017Verkehrsgelb / yellow
RAL 1023

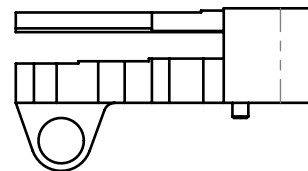
Abmessungen Crimpeinsatz: Dimensions Crimp Die:

- Länge: 30,5 mm
Length: 30,5 mm
- Breite: 30 mm
Width: 30 mm
- Tiefe: 12,9 mm
Depth: 12,9 mm

Crimpstempel
crimp punch
2865-27010

Abmessungen Klapppositionierer: Dimensions Flap locator:

- Länge: 21,5 mm
Length: 21,5 mm
- Breite: 39,6 mm
Width: 39,6 mm
- Tiefe: 15,85 mm
Depth: 15,85 mm
- Gewicht Set: ca. 52 g
Weight Set: approx. 52 g

Klapppositionierer
Flap locator
1865-27003

Anwendungsbereich: Application range:

Leiterquerschnitt Cross section range mm ²	Leiterquerschnitt Cross section range AWG	Kontakt Typ: Contact Typ:
rot 0,5-1,0	red 20-16	Rot/blau/gelb isolierte DIN-Kabelschuhe, Stiftkabelschuhe, Flachstecker, Flachsteckhülsen, Rundstecker, Rundsteckhülsen, Stoß- und Parallelverbinder
blau 1,5-2,5	blue 16-14	red/blue/yellow DIN cable lugs, pin cable lugs, tabs and receptacles, circular connectors and receptacles, butt and parallel connectors
gelb 4,0-6,0	yellow 12-10	

DE 198 02 287
US 6,053,025DE 198 32 884
US 6,155,095