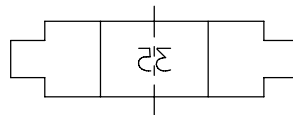
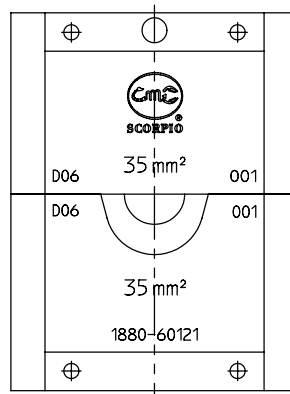


Typ: Crimpeinsatz-Set EHC 10-DIN-Eins. KS 35 mm²
Code-Nr.: 1880-60121



Alle Rechte an diesem Dokument liegen bei
WEZAG GmbH, WERKZEUGFABRIK 35260 Stadtallendorf

Leiterquerschnitt Cross section range mm ²	Kontakt-Typ: Contact-type:
35	Quetschkabelschuhe DIN 46234 - 35 mm ² Cable lugs DIN 46234 - 35 mm ²