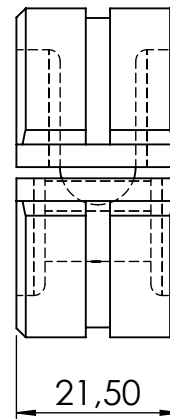
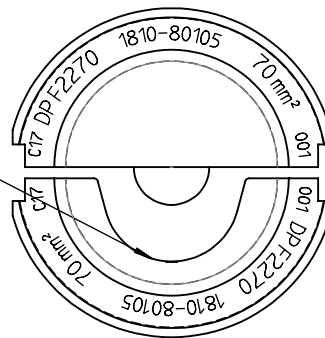


Type: EHC 60 - Crimp-Einsatz-Set; DP F2270 / 70 mm²
EHC 60 - Crimp-Die Set; DP F2270 / 70 mm²

Code-No: 1810-80105

Querschnitt "70"
negativ eingepreßt



Ausführung:
Workmanship:

- Präzise Profile
Precisely profiles
- Aus hochfestem Spezialstahl
High tempered steel
- Oberfläche brüniert
Burnished surface
- Voll recyclefähig;
RoHS-Richtlinie 2011/65/EU konform
Fully recyclable;
RoHS-Directive 2011/65/EU compliant

Abmessungen:
Dimensions:

- Durchmesser: ca. Ø43,5 mm
Diameter: approx. Ø43,5 mm
- Gewicht: ca. 126 g
Weight: approx. 126 g

Anwendungsbereich:
Application range:

Leiterquerschnitt Cross section range	Kontakt-Typ: Contact Type:
70 mm ²	nicht isolierte Kabelschuhe mit geschlossener Crimphülse (Dornverpressung) DIN 46234 / DIN 46230 non insulated cable lugs, closed barrel (pin pressure) DIN 46234 / DIN 46230