

# WEZAG<sup>®</sup>

## WERKZEUGE • TOOLS

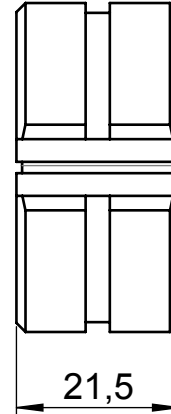
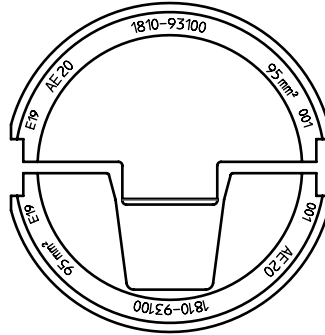
### Auswechselbare Crimpeinsätze Interchangeable crimp dies

Verwendungsbereich / Field of application

EHC 60 - Crimp-Einsatz-Set; AE 20/95 mm<sup>2</sup>EHC 60 - Crimp-Die Set; AE 20/95 mm<sup>2</sup>

Artikelnummer / Item number

1810-93100



#### Ausführung: Workmanship:

- Präzise Profile  
Precisely profiles
- Aus hochfestem Spezialstahl  
High tempered steel
- Oberfläche brüniert  
Burnished surface
- Voll recyclefähig;  
RoHS-Richtlinie 2011/65/EU konform  
Fully recyclable;  
RoHS-Directive 2011/65/EU compliant

#### Abmessungen: Dimensions:

- Durchmesser: ca. Ø43,5 mm  
Diameter: approx. Ø43,5 mm
- Gewicht: ca. 200 g  
Weight: approx. 200 g

#### Anwendungsbereich: Application range:

Leiterquerschnitt Cross section range	Kontakt-Typ: Contact Type:
95 mm <sup>2</sup>	AE Hülsen mit und ohne Isolierkragen nach DIN 46228  For wire end ferrules with or without plastic shroud acc. to DIN 46228