

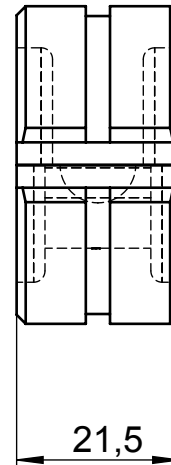
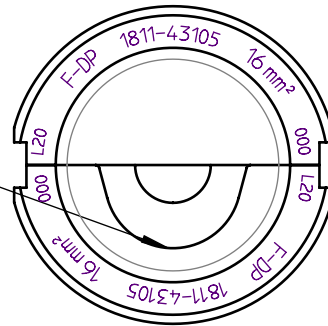
# WEZAG<sup>®</sup>

## WERKZEUGE • TOOLS

### Auswechselbare Crimpeinsätze Interchangeable crimp dies

Verwendungsbereich / Field of application  
EHC 60 kN-C-DORN-EINS. F-DP 16mm<sup>2</sup>  
EHC 60 kN-C-Pin-Die Set; F-DP 16mm<sup>2</sup>  
Artikelnummer / Item number  
1811-43105

Querschnitt "16"  
negativ eingepreßt



#### Ausführung: Workmanship:

- Präzise geschliffene Profile  
Precisely profiles
- Aus hochfestem Spezialstahl  
High tempered steel
- Oberfläche brüniert  
Burnished surface
- RoHS konform  
RoHS compliant

#### Abmessungen: Dimensions:

- Durchmesser: ca. Ø 43,5 mm  
Diameter: approx. Ø 43,5 mm
- Tiefe: 21,5 mm  
Depth: 21,5 mm
- Gewicht: ca. 150 g  
Weight: approx. 150 g

Leiterquerschnitt Cross section range	Kontakt-Typ: Contact Type:
16 mm <sup>2</sup>	Rohrkabelschuhe für feindrähtige Leiter cable lugs for fine stranded wires