

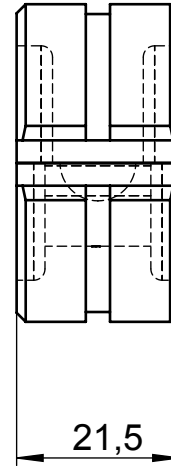
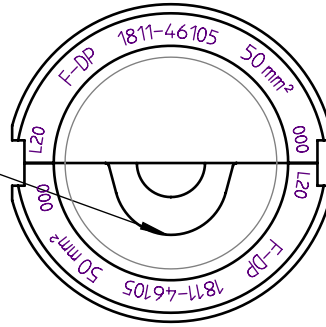
WEZAG[®]

WERKZEUGE • TOOLS

Auswechselbare Crimpeinsätze Interchangeable crimp dies

Verwendungsbereich / Field of application
EHC 60 kN-C-DORN-EINS. F-DP 50mm²
EHC 60 kN-C-Pin-Die Set; F-DP 50mm²
Artikelnummer / Item number
1811-46105

Querschnitt "50"
negativ eingeprägt



Ausführung: Workmanship:

- Präzise geschliffene Profile
Precisely profiles
- Aus hochfestem Spezialstahl
High tempered steel
- Oberfläche brüniert
Burnished surface
- RoHS konform
RoHS compliant

Abmessungen: Dimensions:

- Durchmesser: ca. Ø 43,5 mm
Diameter: approx. Ø 43,5 mm
- Tiefe: 21,5 mm
Depth: 21,5 mm
- Gewicht: ca. 150 g
Weight: approx. 150 g

Leiterquerschnitt Cross section range	Kontakt-Typ: Contact Type:
50 mm ²	Rohrkabelschuhe für feindrähtige Leiter cable lugs for fine stranded wires