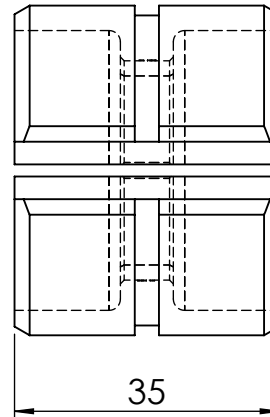


Querschnitt "400"  
negativ eingepreßt



### Ausführung: Workmanship:

- Präzise geschliffene Profile  
Precisely profiles
- Aus hochfestem Spezialstahl  
High tempered steel
- Oberfläche brüniert  
Burnished surface
- RoHS konform  
RoHS compliant

### Abmessungen: Dimensions:

- Durchmesser: ca. Ø 43,5 mm  
Diameter: approx. Ø 43,5 mm
- Gewicht: ca. 145 g  
Weight: approx. 145 g