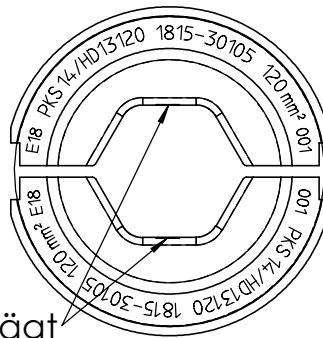
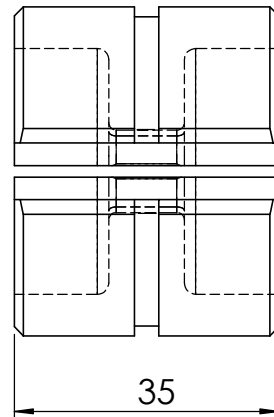


Type: EHC 130 - Crimp-Einsatz-Set; PKS 14/HD13120 / 120 mm²
EHC 130 - Crimp-Die Set; PKS 14/HD13120/ 120 mm²

Code-No: 1815-30105



20 negativ eingepägt



Alle Rechte an diesem Dokument liegen bei WEZAG GmbH, WERKZEUGFABRIK 35260 Stadtlendorf

**Ausführung:
Workmanship:**

- Präzise Profile
Precisely profiles
- Aus hochfestem Spezialstahl
High tempered steel
- Oberfläche brüniert
Burnished surface
- Voll recyclefähig;
RoHS-Richtlinie 2011/65/EU konform
Fully recyclable;
RoHS-Directive 2011/65/EU compliant

**Abmessungen:
Dimensions:**

- Durchmesser: ca. Ø43,5 mm
Diameter: approx. Ø43,5 mm
- Gewicht: ca. 145 g
Weight: approx. 145 g

**Anwendungsbereich:
Application range:**

Leiterquerschnitt Cross section range	Kontakt-Typ: Contact Type:
120 mm ²	Kabelschuhe, Verbinder aus Kupfer Cable lugs and terminals made of copper