

Type: CK100/CS 30-Crimpeinsatz-Set AE 5
CK100/CS 30- Die Set AE 5

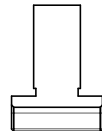
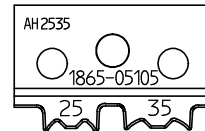
Code-No: 1865-05105

WDT-Type: AH 2535

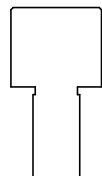
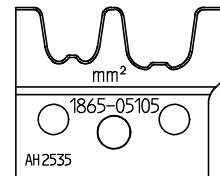
Ausführung:
Workmanship:

- Leichte Handhabung
Easy handling
- Einfache Kontaktpositionierung
Easy contact positioning
- Präzise geschliffene Profile
Precisely ground profiles
- Oberfläche brüniert
Burnished surface
- Voll recyclefähig;
RoHS-Richtlinie 2011/65/EU konform
Fully recyclable;
RoHS-Directive 2011/65/EU compliant

Crimpamboß
crimp anvil
2165-05002



Crimpstempel
crimp punch
2165-05001



DE 198 02 287
US 6,053,025

Anwendungsbereich:
Application range:

Profil	Leiterquerschnitt Cross section range mm ²	Kontakt-Typ: Contact Type:
1	25	AE-Hülsen mit und ohne Isolierkragen 25 und 35 mm ² nach DIN 46228
2	35	For wire end ferrules with or without plastic shroud 25 and 35 mm ² acc. to DIN 46228

Alle Rechte an diesem Dokument liegen bei
WEZAG GmbH, WERKZEUGFABRIK 35260 Stadtlendorf

1865M05105
09.07.2018 Bietz