

Type: CS30-Crimpeinsatz-Set RG 58/59
CS30-Die Set RG 58/59

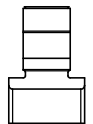
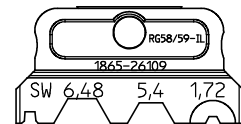
Code-No: 1865-26109

WDT-Type: RG 58/59-IL

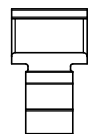
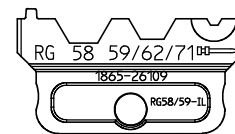
Crimpstempel
crimp punch
2165-26001

Ausführung:
Workmanship:

- Leichte Handhabung
Easy handling
- Einfache Kontaktpositionierung
Easy contact positioning
- Präzise geschliffene Profile
Precisely ground profiles
- Oberfläche brüniert
Burnished surface
- Voll recyclefähig;
RoHS(Richtlinie.2002/95/EG) konform
Fully recyclable;
RoHS(Directive.2002/95/EG) compliant



Crimpamboß
crimp anvil
2165-26002



Patent Crimpeinsatz
Patent Die Set
DE 198 02 287
US 6,053,025

Anwendungsbereich:
Application range:

Profil	Leiterquerschnitt Cross section range SW	Kontakt-Typ: Contact Type:
1	SW 6,48	Koax-Verbinder Koax Connectors
2	SW 5,4	
3	SW 1,72	

Alle Rechte an diesem Dokument liegen bei
WEZAG GmbH, WERKZEUGFABRIK 35260 Stadtallendorf

1865M26109
19.03.2013 R.Schmitt