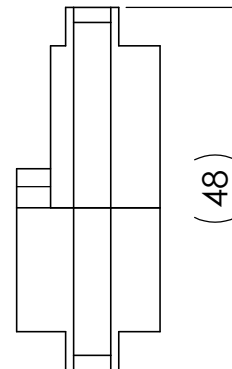
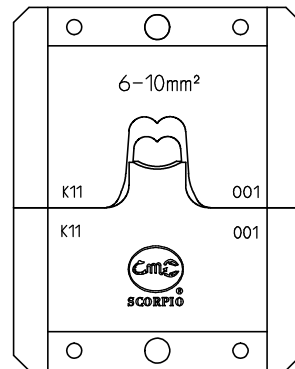


Type: EHC 10/CS 40-Crimpeinsatz-Set KKS 6-10mm²
EHC 10/CS 40-Crimp Die Set KKS 6-10mm²

Code-No: 1880-60115



Ausführung:
Workmanship:

- Präzise geschliffene Profile
Precisely ground profiles
- Aus hochfestem Spezialstahl
High tempered steel
- Oberfläche brüniert
Burnished surface
- Voll recyclefähig
RoHS-Richtlinie 2011/65/EU konform
Fully recyclable
RoHS-Directive 2011/65/EU compliant

Abmessungen:
Dimensions:

- Länge: 48 mm
Length: 48 mm
- Breite: 38 mm
Width: 38 mm
- Gewicht: ca. 172 g
Weight: approx. 172 g

Anwendungsbereich:
Application range:

Leiterquerschnitt Cross section range mm ²	Kontakt-Typ: Contact-Type:
6-10	Krallenkabelschuhe DIN 46225 - 6-10 mm ² Cable lugs DIN 46225 - 6-10 mm ²