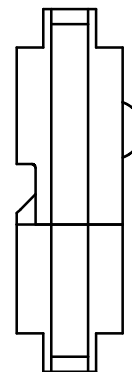
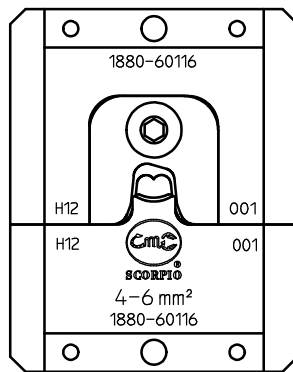


Typ: Crimpeinsatz-Set EHC 10/CS40 DIN-Eins. KKS 4-6 mm²
Code-Nr.: 1880-60116



Ausführung:
Workmanship:

- Präzise geschliffene Profile
Precisely ground profiles
- Aus hochfestem Spezialstahl
High tempered steel
- Oberfläche brüniert
Burnished surface
- Voll recyclefähig;
RoHS(Richtlinie.2002/95/EG) konform
Fully recyclable;
RoHS(Directive.2002/95/EG) compliant

Abmessungen:
Dimensions:

- Länge: ca. 50 mm
Length: approx. 50 mm
- Breite: ca. 38 mm
Width: approx. 38 mm
- Gewicht: ca. 160 g
Weight: approx. 160 g

Anwendungsbereich:
Application range:

Leiterquerschnitt Cross section range mm ²	Crimphöhe Leiter Crimp height wire ±0,1	Crimphöhe Isolation Crimp height insulation ±0,2	Kontakt-Typ: Contact-type:
4-6			Krallenkabelschuh 4-6 mm ² Clamp terminal 4-6 mm ²