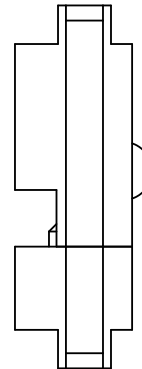
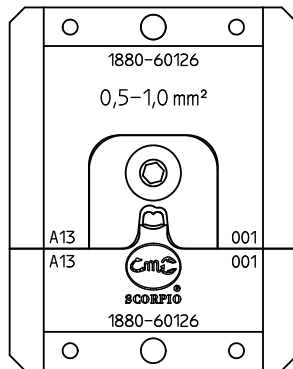


Type: EHC 10-DIN-Eins.-Set KKS 0,5-1,0 mm²
EHC 10-DIN-Die Set KKS 0,5-1,0 mm²

Code-No: 1880-60126



Ausführung:

Workmanship:

- Präzise geschliffene Profile
Precisely ground profiles
- Aus hochfestem Spezialstahl
High tempered steel
- Oberfläche brüniert
Burnished surface
- Voll recyclefähig;
RoHS(Richtlinie.2002/95/EG) konform
Fully recyclable;
RoHS(Directive.2002/95/EG) compliant

Abmessungen:

Dimensions:

- Länge: 48 mm
Length: 48 mm
- Breite: 38 mm
Width: 38 mm
- Gewicht: ca. 150 g
Weight: approx. 150 g

Anwendungsbereich:

Application range:

Leiterquerschnitt Cross section range mm ²	Crimphöhe Leiter Crimp height wire	Crimpbreite Leiter Crimp width wire	Crimphöhe Isolation Crimp height insulation	Crimpbreite Isolation Crimp width insulation	Kontakt-Typ: Contact-type:	Kontakt-Nr. Contact No.
0,5	1,85	2,75	3,10	3,65	Krallenkabelschuh Claw terminal	45211 212 179
1	1,85	2,77	3,10	3,64		

Alle Rechte an diesem Dokument liegen bei WEZAG GmbH, WERKZEUGE-FABRIK 35260 Stadtallendorf

1880M60126
20.03.2014 Zinser