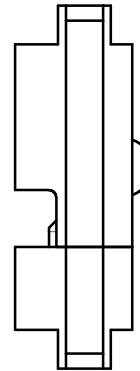
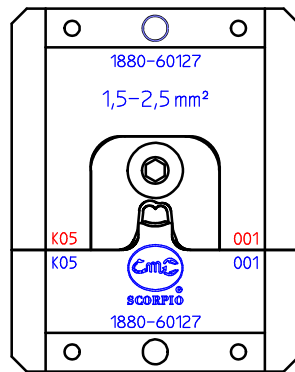


Typ: Crimpeinsatz-Set EHC 10-Eins. KKS 1,5-2,5 mm²
Code-Nr.: 1880-60127



Alle Rechte an diesem Dokument liegen bei WEZAG GmbH, WERKZEUGFABRIK 35260 Stadtlendorf

Leiterquerschnitt Cross section range mm ²	Crimphöhe Leiter Crimp height wire +0,1/-0,05	Crimpbreite Leiter Crimp width wire ±0,1	Kontakt-Typ: Contact-type:	Kontakt-Nr. GHW: Contact No. GHW:	Prüfleiter mm ²
1,5-2,5	2,30	3,42	Krallenkabelschuh 1,5-2,5 mm ² Claw terminal 1,5-2,5 mm ²	45217 212 179	1,5
1,5-2,5	2,31	3,45			2,5