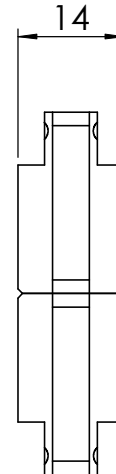
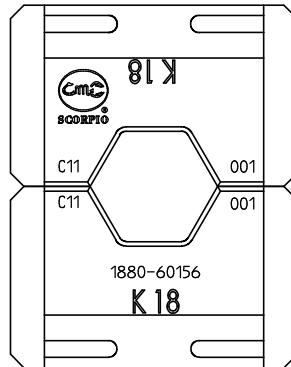


Type: EHC 10 - Crimp-DIN-Eins.-Set; KZ18
EHC 10 - Crimp Die Set; KZ18

Code-No: 1880-60156



**Ausführung:
Workmanship:**

- Präzise geschliffene Profile
Precisely ground profiles
- Aus hochfestem Spezialstahl
High tempered steel
- Oberfläche brüniert
Burnished surface
- Voll recyclefähig;
RoHS(Richtlinie.2002/95/EG) konform
Fully recyclable;
RoHS(Directive.2002/95/EG) compliant

**Abmessungen:
Dimensions:**

- Länge: ca. 48 mm
Length: approx. 48 mm
- Breite: ca. 38 mm
Width: approx. 38 mm
- Gewicht: ca. 160 g
Weight: approx. 160 g

**Anwendungsbereich:
Application range:**

Leiterquerschnitt Cross section range	Kontakt-Typ: Contact-type:
SW 14,6	Kabelschuhe, Verbinder aus Kupfer Cable lugs and terminals

Alle Rechte an diesem Dokument liegen bei
WEZAG GmbH, WERKZEUGFABRIK 35260 Stadtlendorf

1880M60156
28.03.2011 Schmitt