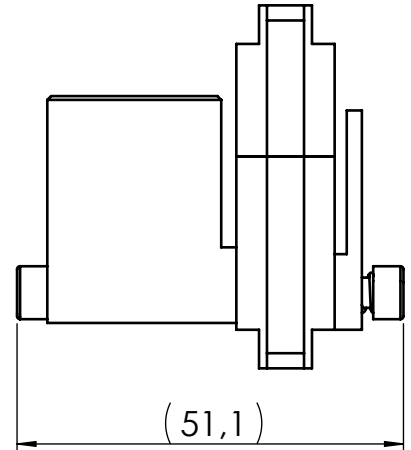
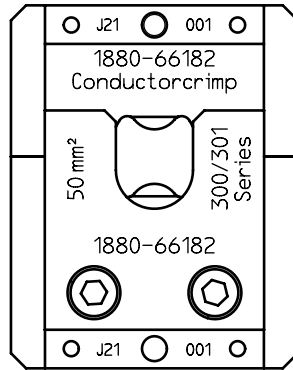


Ausführung:

Workmanship:

- Präzise gefertigte Profile
Precisely manufactured profiles
- Aus hochfestem Spezialstahl
High tempered steel
- Oberfläche brüniert
Burnished surface
- Kontaktpositionierung mit Positionierer
Contact positioning with locator
- RoHS konform
RoHS compliant

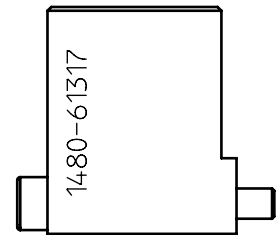
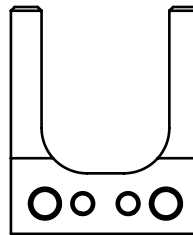


Abmessungen:

Dimensions:

- Länge: ca. 48 mm
Length: approx. 48 mm
- Breite: ca. 38 mm
Width: approx. 38 mm
- Tiefe: ca. 51,1 mm
Depth: approx. 51,1 mm
- Gewicht: ca. 220,25 g
Weight: approx. 220,25 g

Positionierer / Locator
 Artikelnummer / Item number
 1480-61317



Anwendungsbereich:

Application range:

Leiterquerschnitt Cross section range mm ²	Crimphöhe Leiter Crimp height wire ± 0,25	Crimpbreite Leiter Crimp width wire ± 0,25	Kontakt Typ: Contact Typ:	nur für Kontakt Nr.: only for Contact No.: Amphenol	Kabelbezeichnung: cable part name: Champlain
50	10,7	14,5	PowerLok G2 300/301 Series	PL18##-30#-50-2-#	14211 17288