

WEZAG®

Auswechselbare Crimpeinsätze Interchangeable crimp dies

Verwendungsbereich / Field of application

EHC-Eins. Conductorcrimp PowerLok G2

300/301 Series, 180°, 70 mm²

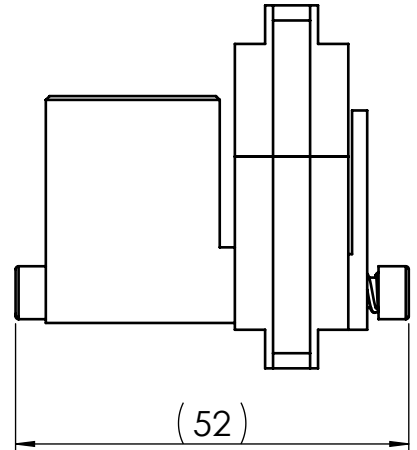
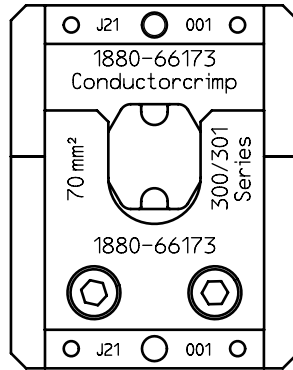
Artikelnummer / Item number

1880-66213

Ausführung:

Workmanship:

- Präzise gefertigte Profile
Precisely manufactured profiles
- Aus hochfestem Spezialstahl
High tempered steel
- Oberfläche brüniert
Burnished surface
- Kontaktpositionierung mit Positionierer
Contact positioning with locator
- RoHS konform
RoHS compliant

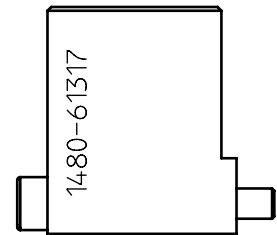
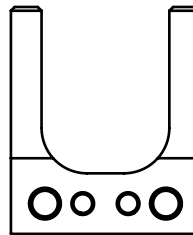


Abmessungen:

Dimensions:

- Länge: ca. 48 mm
Length: approx. 48 mm
- Breite: ca. 38 mm
Width: approx. 38 mm
- Tiefe: ca. 52 mm
Depth: approx. 52 mm
- Gewicht: ca. 227,49 g
Weight: approx. 227,49 g

Positionierer / Locator
Artikelnummer / Item number
1480-61317



Anwendungsbereich:

Application range:

| Leiterquerschnitt Cross section range mm ² | Crimphöhe Leiter Crimp height wire ± 0,25 | Crimpbreite Leiter Crimp width wire ± 0,25 | Kontakt Typ: Contact Typ: | nur für Kontakt Nr.: only for Contact No.: Amphenol | Kabelbezeichnung: cable part name: Champlain | Kabelbezeichnung: cable part name: H&S |
|---|---|--|-------------------------------|---|--|--|
| 70 | 13,2 | 15,2 | PowerLok G2 300/301 Series | PL18##-30#-70-2-5 | 17870 | 84100298 |
| Zeichnungsnummer / Drawing number 1880M66213 | | Revision 00 | Status Freigegeben | Ausgabedatum / Date 2024-11-25 | Erstellt von / Created by E. Maier | |
| Geändert von / Changed by | | | | | | |