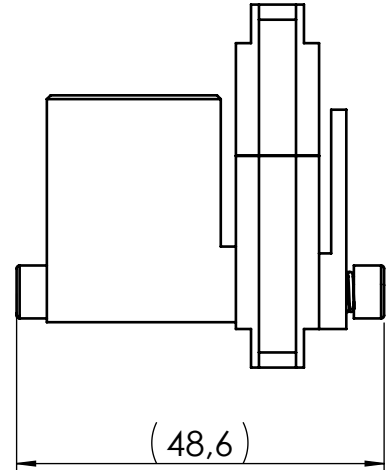
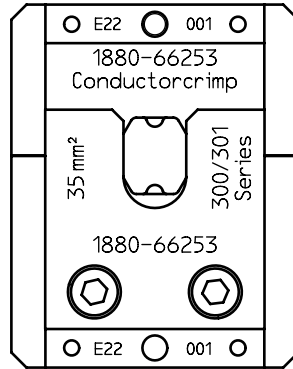


Ausführung:

Workmanship:

- Präzise gefertigte Profile
 Precisely manufactured profiles
- Aus hochfestem Spezialstahl
 High tempered steel
- Oberfläche brüniert
 Burnished surface
- Kontaktpositionierung mit Positionierer
 Contact positioning with locator
- RoHS konform
 RoHS compliant

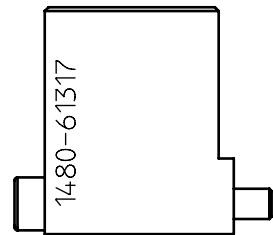
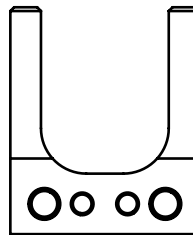


Abmessungen:

Dimensions:

- Länge: ca. 48 mm
 Length: approx. 48 mm
- Breite: ca. 38 mm
 Width: approx. 38 mm
- Tiefe: ca. 48,6 mm
 Depth: approx. 48,6 mm
- Gewicht: ca. 207,57 g
 Weight: approx. 207,57 g

Positionierer / Locator
 Artikelnummer / Item number
 1480-61317



Anwendungsbereich:

Application range:

Leiterquerschnitt Cross section range mm ²	Crimphöhe Leiter Crimp height wire ± 0,25	Crimpbreite Leiter Crimp width wire ± 0,25	Kontakt Typ: Contact Typ:	nur für Kontakt Nr.: only for Contact No.: Amphenol	Kabelbezeichnung: cable part name: H&S
35	10,0	11,1	PowerLok Gen2 300/301 Series	PL18##-30#-35-2-5	84100296