

WEZAG®

Auswechselbare Crimpeinsätze Interchangeable crimp dies

Verwendungsbereich / Field of application

EHC-Einsatz Shieldcrimp PowerLok Gen2,
300/301 Series, 35 mm²

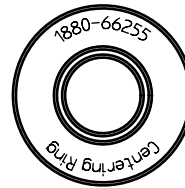
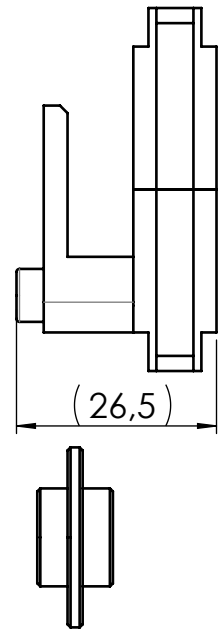
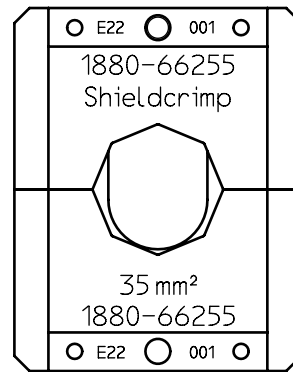
Artikelnummer / Item number

1880-66255

Ausführung:

Workmanship:

- Präzise gefertigte Profile
Precisely manufactured profiles
- Aus hochfestem Spezialstahl
High tempered steel
- Oberfläche brüniert
Burnished surface
- Kontaktpositionierung mit Positionierer
Contact positioning with locator
- RoHS konform
RoHS compliant



Abmessungen:

Dimensions:

- Länge: ca. 48 mm
Length: approx. 48 mm
- Breite: ca. 38 mm
Width: approx. 38 mm
- Tiefe: ca. 25,7 mm
Depth: approx. 25,7 mm
- Gewicht: ca. 129 g
Weight: approx. 129 g

Anwendungsbereich:

Application range:

| Leiterquerschnitt Cross section range mm ² | Crimphöhe Isolation Crimp height insulation ± 0,25 | Crimpbreite Isolation Crimp width insulation ± 0,25 | Kontakt Typ: Contact Typ: | Kontakt Nr.: Contact No.: Amphenol | Kabelbezeichnung: cable part name: H&S |
|---|--|---|---------------------------------|---|---|
| 35 | 16,0 | 16,0 | PowerLok Gen2 300/301 Series | PL18#-30#-35-2-# PL28#-30#-35-2-# | 84100296 |

Zeichnungsnummer / Drawing number
1880M66255Revision
02Status
FreigegebenAusgabedatum / Date
2022-08-08Erstellt von / Created by
M. KroppGeändert von / Changed by
C. Edler